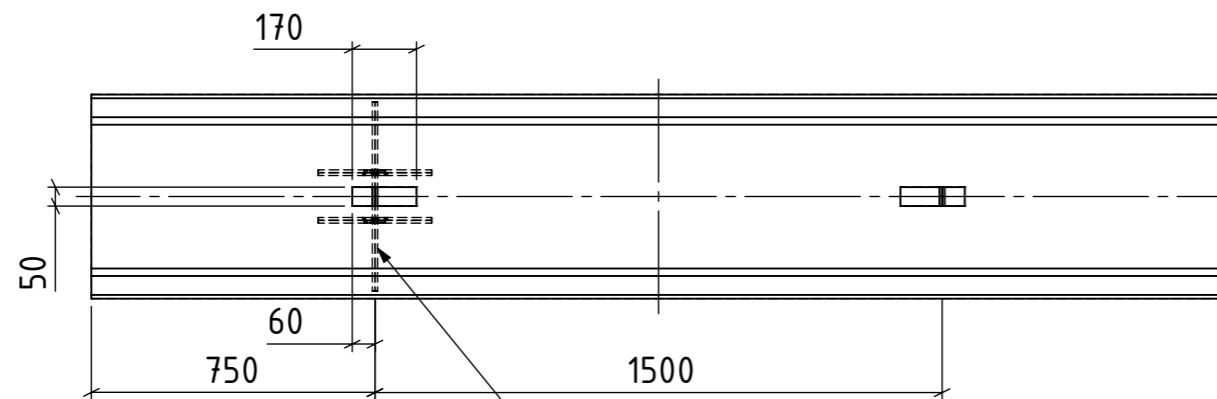
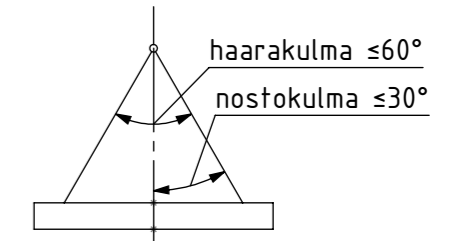


LEIKKAUS A-A

Betonin lujuuden on oltava vähintään 60 %  
nimellislujuudesta elementtiä nostettaessa



Nostotapit  
raudoitetaan sekä ylä- että  
alapuolista nostoa varten



Betoni	C45/50-2
Rasitusluokka	XC4, XF3
Suunnittelukäyttöikä	50 v
Elementin massa	638 kg
Elementin tilavuus	254 dm <sup>3</sup>
Betonipeite	25 mm, sallittu poikkeama ±5 mm
Teräs	B600XA
Pintakäsittely	Muottipinta, hierto pinnassa
Pintakäsittelyluokka	B (BY 40)
Toleranssit	Luokka N (Betonielementtien toleranssit 2011)
Viisteet	Näkyviin särmiin viisteet tai pyöristys

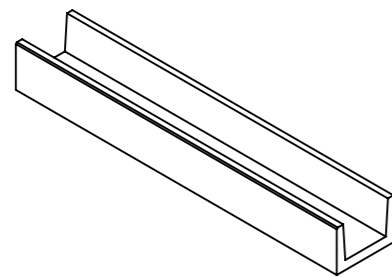
Mitoitusperusteet:

Ympäristäytön maanpaine 16 kN/m<sup>2</sup>  
(kitkamaa  $\gamma_1=21,0$  kN/m<sup>3</sup> ja  $\Phi=38^\circ$ )

Liikenteen aiheuttama maanpaine 8 kN/m<sup>2</sup> vastaten maan  
pinnalla vaikuttavaa tasaista pintakuormaa 20 kN/m<sup>2</sup>

Rakenteen mitoituksessa on käytetty seuraavia  
murtorajafilan kuormakertoimia:  
- pysyvät kuormat 1,15  
- muuttuvat kuormat 1,5

Pyörakuorma 10,0 kN (RIL 201-1-2017, Taulukko 6.1 S Luokka F)



MITTAKAAVA 1:50

Asiakas		Projekti		Piirustustaji	
				MITTAKUVA	
Mittakaava 1:20 A3		Työnumero		Tarkastaja	
		Suunnittelija Valtteri Moisio		Piirtäjä Olli Haapamäki	
Nimitys <b>Rudus</b> ACRH COMPANY		Tuotenro. 7802K8 Kaalikanavaelementti K-8 380x300x300 kevyt		Pvm 19.5.2021	
Rudus Oy Karvaamokuja 2a 00380 Helsinki puh: 020 447 7427 etunimi.sukunimi@rudus.fi				Piirustusnumero	